

DPW · Department für Pflegewissenschaft
Nachqualifizierender Bachelor-Studiengang

Evidenzbasierung pflegerischen Handelns

hsg 
BOCHUM



hs-gesundheit.de

This brochure is also available in english on our
website: hs-gesundheit.de/en

Herzlich willkommen an der Hochschule für Gesundheit

Die Hochschule für Gesundheit (hsg Bochum) bietet unterschiedliche Studiengänge in Gesundheitsberufen an. Hierzu gehören klassische Gesundheitsfachberufe ebenso wie innovative Berufsfelder, die an der hsg Bochum entwickelt werden.

Absolvent*innen der hsg Bochum werden darauf vorbereitet, den aktuellen und zukünftigen Herausforderungen im deutschen Gesundheitswesen wirksam und professionell zu begegnen. Daher stehen wissenschaftlich begründetes Handeln sowie interprofessionelle Zusammenarbeit an der staatlichen Hochschule für angewandte Wissenschaften im Vordergrund. Alle Studiengänge sind international anschlussfähig.

Die hsg Bochum ist eine „University of Applied Sciences“, also eine Hochschule, an der anwendungsorientiert gelehrt und geforscht wird. Ideale Bedingungen hierfür bieten die zahlreichen Kooperationen mit unterschiedlichen Praxiseinrichtungen (wie zum Beispiel Kliniken, Krankenkassen, Beratungsstellen oder Praxen), in denen Studierende praktische Studienphasen durchlaufen und die spannende Fragestellungen aus der Praxis in Lehre und Forschung einbringen. Im Mittelpunkt dieses in beide Richtungen laufenden Theorie-Praxis-Transfers stehen die hochschuleigenen Praxisräumlichkeiten, die Studierenden die Möglichkeit bieten, unter wissenschaftlicher Supervision die Arbeit mit Patient*innen und Klient*innen zu üben und sich an klinischer Forschung und Entwicklung zu beteiligen.

In dieser Broschüre stellen wir Ihnen den Bachelor-Studiengang ‚Evidenzbasierung pflegerischen Handelns‘ vor.



Mehr Infos:
hs-gesundheit.de

Der Studiengang

Kliniken, Pflegeheime und ambulante Pflegedienste erkennen zunehmend den Vorteil akademisch qualifizierter Fachkräfte, um adäquat auf aktuelle und zukünftige Herausforderungen zu reagieren und somit die Qualität der Pflege entwickeln und gewährleisten zu können.

Mit dem Bachelorstudiengang ‚Evidenzbasierung pflegerischen Handelns‘, reagiert die Hochschule für Gesundheit (hsg Bochum) auf den sich wandelnden Gesundheitsmarkt.

Im Vordergrund stehen wissenschaftliches Denken und pflegerisches Handeln auf der Grundlage von Forschung. Mit diesem Angebot wird Pflegenden im Beruf die Möglichkeit gegeben, sich hochschulisch zu qualifizieren. Die bereits während der Berufstätigkeit erworbenen Qualifikationen werden dabei berücksichtigt: Auf Antrag können Anteile der pflegerischen Ausbildung auf das Studium angerechnet werden, so dass die Studiendauer sich auf 6 Semester verkürzt.



Voraussetzungen

fachliche Voraussetzungen:

- **1.200 Praxisstunden im Rahmen einer fachschulischen Pflegeausbildung**
- **Hochschulzugangsberechtigung (z.B. Allgemeine Hochschulreife „Abitur“, Fachhochschulreife „Fachabi“ oder berufliche Qualifizierung „Studium ohne Abi“)**

persönliche Voraussetzungen:

- **Selbstvertrauen / -motivation**
- **emotionale Intelligenz**

Das Studium auf einen Blick

Akademischer Grad	Bachelor of Science (B.Sc.)
Studienform	Teilzeit, berufsbegleitend
	8 Semester
Regelstudienzeit	Durch Anerkennung von Kompetenzen kann das Studium um 2 Semester verkürzt werden.
Studententyp	grundständig
Studienorganisation	Blended Learning
Credit Points	180 ECTS
Kosten	Semesterbeitrag, keine Studiengebühren
Bewerbung	zulassungsfrei, Einschreibefristen beachten. „Studium ohne Abi“ bzw. Internationale Bewerber: Bewerbungsfrist beachten
Studienbeginn	jeweils zum Wintersemester

Studieninhalt

Studierende lernen Forschungsarbeiten und deren Ergebnisse zu verstehen und für das pflegepraktische Handeln einzusetzen. Die Kompetenzentwicklung einer wissenschaftlich begründeten Pflege steht dabei im Fokus.

Bedeutsam ist der Erwerb von Kompetenzen für die Ausübung heilkundlicher Tätigkeiten, um perspektivisch das Handlungsspektrum pflegerischer Tätigkeiten auszuweiten und Versorgungslücken zu schließen.

Ein dritter wichtiger Schwerpunkt liegt im Feld der pflegerischen Beratung und Anleitung.

Besonderheiten

Der Studiengang zeichnet sich aus durch:

- **Organisation im Blended Learning Format, d.h. in einer Kombination aus Präsenzveranstaltungen und E-Learning Einheiten**
- **Vereinbarkeit von Studium, Beruf und privaten Verpflichtungen**
- **Intensives Lernen in kleinen Gruppen**
- **Praxisbezogene Lehre**

Studienverlauf in Semestern

1.	Praxismodule Grundlagen der Pflege (Anerkennung pflegfachlicher Kompetenzen möglich)	
3.	professionelles Handeln	
4.	Gesundheits- wissenschaftliche Grundlagen	
5.	Wahlpflichtmodule: Diabetes I + II Demenz Chronische Wunden Hypertonus	Praxisanleitung und Mentoring
6.		interprofessionelle Fallkonferenzen und Projekte
7.	Kommunikation in herausfordernden Situationen	Wahlmodule
8.		Bachelor- Arbeit

Arbeitsmarkt-Perspektiven

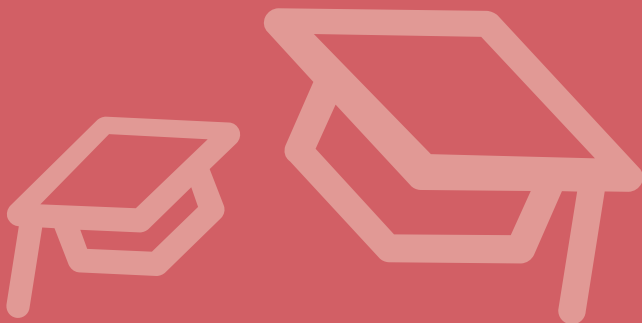
Als akademisch ausgebildete Pflegeperson können verschiedene Positionen in der direkten Patientenversorgung und angrenzenden Pflegesettings übernehmen:

- Durchführung wissenschaftsbasierter Pflege(-planung)
- Multiplikation pflegewissenschaftlicher Erkenntnisse
- Übernahme pflegewissenschaftlicher Stabsstellen, (Forschungs-)Projekte z.B. zur Einführung innovativer Versorgungskonzepte
- Kommunikation / Kooperation in interdisziplinär zusammengesetzten Teams
- Beratung von Pflegebedürftigen und ihren Angehörigen nach SGB XI
- Übernahme von heilkundlichen Tätigkeiten



Warum dieser Studiengang?

- ..., weil ich mich mit der neuen Qualifizierung strategisch auf dem Arbeitsmarkt Gesundheit für die Zukunft positionieren möchte.
- ..., weil dieser Studiengang eine besonders enge Verzahnung von Theorie und Praxis bietet.
- ..., weil ich dazu beitragen will, die immer komplexer werdende Pflegeversorgung zu verbessern.
- ..., weil es mir die Möglichkeit eröffnet, meine eigene pflegerische Tätigkeit zu hinterfragen und zu verändern.
- ..., weil ich pflegewissenschaftliches Wissen erlangen und aktuelle Studien diskutieren möchte.
- ..., weil es mich befähigt, wissenschaftliche Erkenntnisse in meinen Arbeitsalltag zu integrieren.
- ..., weil ich einen klinischen oder pädagogischen Masterstudiengang anschließen kann.



Zentrale Studienberatung

Erste Anlaufstelle für Studieninteressierte, zur Studienorientierung und bei allgemeinen Fragen zum Studienangebot sowie zur Bewerbung:

Zentrale Studienberatung
zsb@hs-gesundheit.de
T +49 234 77727-399

Fachliche Beratung

Bei individuellen Fragen zur Organisation und bei Beratungsbedarf zum Studiengang:

DPW · Department für Pflegewissenschaft

Bachelor-Studiengang · Evidenzbasierung pflegerischen Handelns

Ina Rashid

Studiengangskoordinatorin
EpH@hs-gesundheit.de
T +49 234 77727-698

Ihr Weg zur hsg Bochum

ÖPNV

U35 vom Bochumer HBF Richtung Hustadt – Haltestelle
Gesundheitscampus

Weitere Anfahrtsskizzen und Anfahrtsbeschreibungen
auf der Internetseite:

hs-gesundheit.de/to/anfahrt

hsg Bochum · Hochschule für Gesundheit
University of Applied Sciences

Gesundheitscampus 6–8
44801 Bochum

T +49 234 77727-0
info@hs-gesundheit.de
www.hs-gesundheit.de