

DPW · Department für Pflegewissenschaft
Master-Studiengang

Bildung im Gesundheitswesen– Fachrichtung Pflege M.A.

hsg 
BOCHUM

hs-gesundheit.de



Herzlich willkommen an der Hochschule für Gesundheit

Die Hochschule für Gesundheit (hsg Bochum) bietet unterschiedliche Studiengänge in Gesundheitsberufen an. Hierzu gehören klassische Gesundheitsfachberufe ebenso wie innovative Berufsfelder, die an der hsg Bochum entwickelt werden.

Absolvent*innen der hsg Bochum werden darauf vorbereitet, den aktuellen und zukünftigen Herausforderungen im deutschen Gesundheitswesen wirksam und professionell zu begegnen. Daher stehen wissenschaftlich begründetes Handeln sowie interprofessionelle Zusammenarbeit an der staatlichen Hochschule für angewandte Wissenschaften im Vordergrund. Alle Studiengänge sind international anschlussfähig.

Die hsg Bochum ist eine ‚University of Applied Sciences‘, also eine Hochschule, an der anwendungsorientiert gelehrt und geforscht wird. Ideale Bedingungen hierfür bieten die zahlreichen Kooperationen mit unterschiedlichen Praxiseinrichtungen (wie zum Beispiel Kliniken, Krankenkassen, Beratungsstellen oder Praxen), in denen Studierende praktische Studienphasen durchlaufen und die spannenden Fragestellungen aus der Praxis in Lehre und Forschung einbringen. Im Mittelpunkt dieses in beide Richtungen laufenden Theorie-Praxis-Transfers stehen die hochschuleigenen Praxisräumlichkeiten, die Studierenden die Möglichkeit bieten, unter wissenschaftlicher Supervision die Arbeit mit Patient*innen und Klient*innen zu üben und sich an klinischer Forschung und Entwicklung zu beteiligen.

In dieser Broschüre stellen wir Ihnen den Master-Studiengang ‚Bildung im Gesundheitswesen – Fachrichtung Pflege‘ vor.

Mehr Infos:
hs-gesundheit.de

This brochure is also available in english on our website: hs-gesundheit.de/en

Der Studiengang

Pflegeberufe werden zunehmend anspruchsvoller. Erschwerte Bedingungen in der Praxis, ein sich wandelndes Pflegeumfeld und Veränderungen im Gesundheitswesen stellen das Pflegepersonal vor immer größere Herausforderungen. Dementsprechend wächst die Bedeutung der Aus-, Fort- und Weiterbildung der Pflegefachkräfte - und damit der Bedarf an qualifizierten Pflegelehrenden. Unser Masterstudiengang „Bildung im Gesundheitswesen – Fachrichtung Pflege“ bereitet Sie optimal auf diese berufspädagogische Arbeit vor.

Nach dem Studium sind Sie in der Lage, dem Pflegepersonal die notwendigen fachlichen und persönlichen Kompetenzen für das komplexe Aufgabenfeld der professionellen Pflege zu vermitteln. Zudem eröffnet der Masterabschluss Perspektiven zur weiterführenden akademischen Qualifizierung für wissenschaftliche Forschungsfelder im nationalen und internationalen Bildungsraum.

Kooperation

Der Studiengang ist an der FH Münster systemakkreditiert. Es besteht eine Kooperation der FH Münster und der Hochschule für Gesundheit.

Voraussetzungen

Ein Zugang zum Studiengang „Bildung im Gesundheitswesen – Fachrichtung Pflege“ umfasst folgende Voraussetzungen:

- **Ein einschlägiger erster Bachelor- oder Diplom-Abschluss mit einer pflegepädagogischen Ausrichtung oder verwandten Bereichen mit einer Gesamtnote von mindestens „gut“ (2,5) sowie**
 - **eine abgeschlossene berufliche Erstausbildung in der Gesundheits- und (Kinder-) Krankenpflege, Hebammenkunde oder Altenpflege.**
- Bewerber ohne einschlägigen pädagogischen BA-Abschluss haben die Möglichkeit eines 2-semesterigen Studiums zum Quereinstieg.**
- **Gegebenenfalls Nachweis von ausreichenden Deutschkenntnissen**

Das Studium auf einen Blick

Akademischer Grad	Master of Arts (M.A.)
Studienform	Vollzeit, konsekutiv
Regelstudienform	4 Semester
Credit Points	120 ECTS
Kosten	Semesterbeitrag, keine Studiengebühren
Bewerbung	zulassungsfrei - bei Erfüllen der Voraussetzungen erfolgt die Online-Registrierung und später die persönliche Einschreibung i.d.R. ab Juni eines Jahres bis Vorlesungsbeginn
Studienbeginn	jeweils zum Wintersemester

Studieninhalt

Der Studiengang kombiniert pflegepädagogische Fachkompetenz mit pflegedidaktischer Handlungskompetenz, wobei die Lehre sich klar an den Aufgaben der Praxis orientiert.

Er ist in drei Themenblöcke aufgeteilt:

- **Pflege- und Gesundheitswissenschaften**
- **Wissenschaftliches Arbeiten**
- **Bildungswissenschaften**

Eine dreimonatige Praxisphase im Bereich ‚Lehre und Vermittlung‘ verknüpft die Studieninhalte mit der Berufspraxis. Die Anfertigung der Masterarbeit erfolgt im vierten Semester.

Quereinstieg: Schwerpunkte und Inhalte (2 Sem.)

- Berufspädagogik
- Moderationsprozesse und ausgewählte Methoden der Moderation
- Bildungsprozessmanagement
- Erwachsenenpädagogik
- Konzepte der beruflichen Bildung
- Praxisphase

Master: Schwerpunkte und Inhalte Master (4 Sem.)

Pflege- und Gesundheitswissenschaften

- Aktuelle theoretische und klinische Perspektiven der Pflegewissenschaft
- Gesundheitswissenschaft
- Ethik
- Versorgung spezifischer Zielgruppen und reflexive Pflege

Erkenntnistheoretische Grundlagen und Forschungsmethodik

- Qualitative und Quantitative Datenanalyse
- Wissenschaftstheorien
- Soziologie
- Bildungsforschung
- Englisch
- Pflegeklassifikationen

Bildungswissenschaften – Theorie und Praxis

- Didaktische Modelle – Theorien und Konzepte
- Fachdidaktik Pflege
- Schulentwicklung
- Unterrichtsreihenplanung
- Modelle und Methoden der pädagogisch-psychologischen Diagnostik und Evaluation
- Schol- und Bildungsorganisation
- Curriculumentwicklung

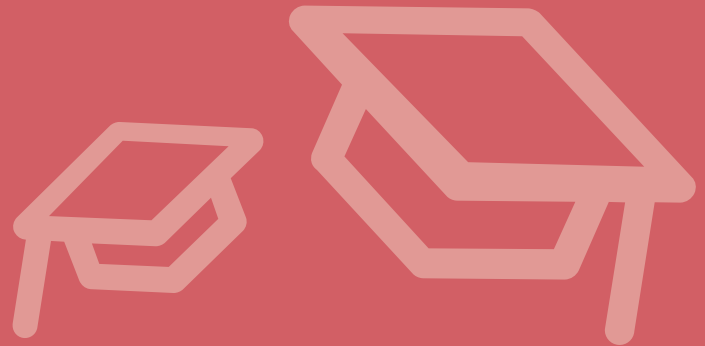
Arbeitsmarkt-Perspektiven

Mit dem Masterabschluss stehen Ihnen vielfältige Tätigkeitsfelder offen. Sie können pädagogisch arbeiten als Pflegelehrende in Kliniken, Gemeinden, an Fachschulen, Pflegeschulen und weiteren Bildungseinrichtungen in der Aus-, Fort- und Weiterbildung des Gesundheitswesens. Zudem werden Sie qualifiziert für Handlungsfelder der Schulentwicklung oder Qualitätssicherung. Der Abschluss eröffnet Ihnen darüber hinaus die Möglichkeit, sich in der wissenschaftlichen Forschung akademisch weiterzuqualifizieren.



Warum dieser Studiengang?

Was unseren Studiengang auszeichnet, ist die enge Verknüpfung von Theorie und Praxis. Eine ausführliche Praxisphase sorgt dafür, dass pädagogische Ansätze und pflegedidaktische Konzepte direkt angewandt und erprobt werden können. Gleichzeitig können die in der Lehre gemachten Erfahrungen theoriebasiert im Unterricht reflektiert werden. Die Reifung zur Lehrerpersönlichkeit ist bei uns kein Schlagwort, sondern wird aktiv gefördert und begleitet, damit Sie am Ende in der Lage sind, verschiedenste Lehrkontexte selbstbewusst zu gestalten und zu moderieren. Zudem vermitteln wir das für die Lehre nötige Fachwissen nicht isoliert aus der Logik der einzelnen Wissenschaftsdisziplinen heraus, sondern stets fallbezogen und interdisziplinär. Aktuelle Perspektiven der Pflege, ein wissenschaftsbasierter Unterrichtszugang, Evidenzbasierung, moderne didaktische Methoden, kompetenzbasierte Prüfungsformate ... – die verschiedenen Elemente des Masterstudiums greifen im Verlauf der vier Semester ineinander und versetzen Sie schließlich in die Lage, einen hochwertigen, individuell fördernden und motivierenden Unterricht zu gestalten.



Zentrale Studienberatung

Erste Anlaufstelle für Studieninteressierte, zur Studienorientierung und allgemeine Fragen zum Studienangebot sowie zur Bewerbung.

Zentrale Studienberatung
 zsb@hs-gesundheit.de
 T +49 234 77727 - 399

Fachliche Beratung

Bei individuellen Fragen, zur Organisation und bei Beratungsbedarf zum Studiengang.

DPW · Department für Pflegewissenschaft

Master-Studiengang · Bildung im Gesundheitswesen –
 Fachrichtung Pflege

Dr. Tim Peters

Studiengangskoordinator
 pflege@hs-gesundheit.de

T +49 234 77727 - 794

Ihr Weg zur hsg Bochum

ÖPNV U35 vom Bochumer HBF Richtung Hustadt –
 Haltestelle Gesundheitscampus

Weitere Anfahrtsskizzen und Anfahrtsbeschreibungen
 auf der Internetseite:

hs-gesundheit.de/anfahrt

hsg Bochum · Hochschule für Gesundheit
University of Applied Sciences

Gesundheitscampus 6–8
44801 Bochum

www.hs-gesundheit.de