

MINDED.RUHR



My **I**ndividual **D**igital **E**ducation.

Einsatz von KI beim Lernen



GEFÖRDERT VOM



Verbundkoordination

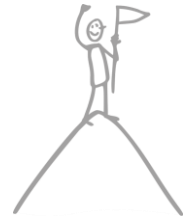


Verbundpartner:innen



Ziele

- Automatisierte Bereitstellung von **individuellen Lerninhalten durch die Entwicklung einer künstlichen Intelligenz**
- Erhebung bedarfsorientierter Inhalte, Aufbereitung in Form einer Lernpräferenzen-Matrix, Evaluation der Prototypen im dazugehörigen Teilprojekt
- Umsetzung am Beispiel des Umgangs mit Verhaltensveränderung von Menschen mit Demenz



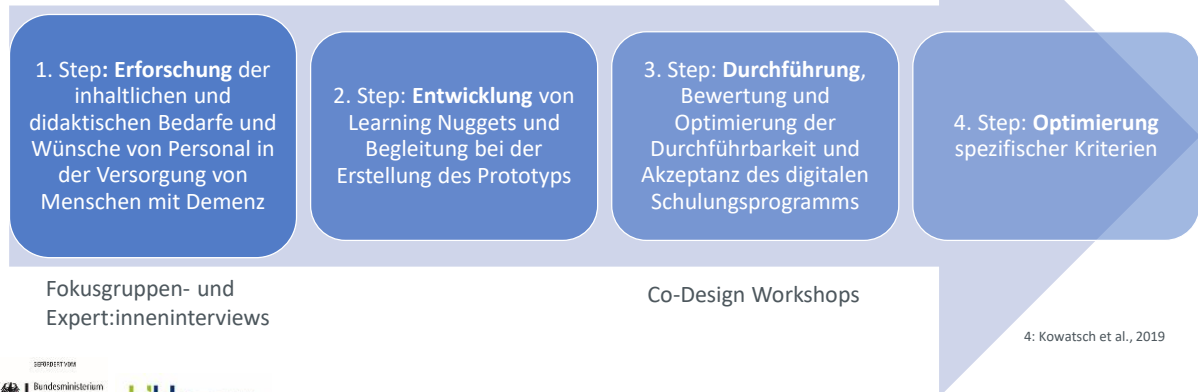
Hintergrund

- In Deutschland leben 1,7 Millionen Menschen mit Demenz, die Zahl wird jährlich um 40.000 zunehmen und 2050 bis auf rund 3 Millionen ansteigen [1]
- Für eine qualitativ hochwertige Pflegepraxis ist ein spezifisches und stets aktuelles Wissen im Arbeitsalltag notwendig [2]
- Individuelles digitales Training hilft, fehlendes Wissen so schnell wie möglich in den Arbeitsalltag zu integrieren [3]
- Ermittlung der didaktischen und inhaltlichen Lernbedürfnisse unabdingbar

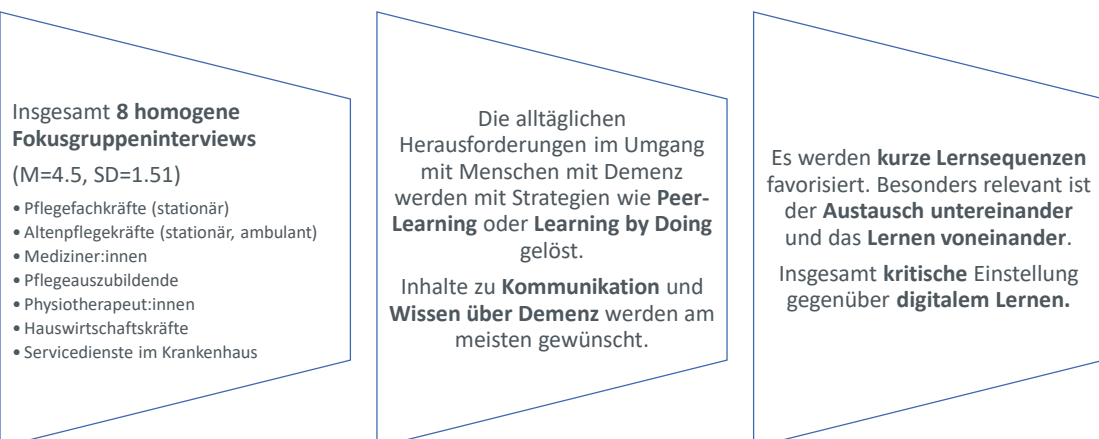


Methodik

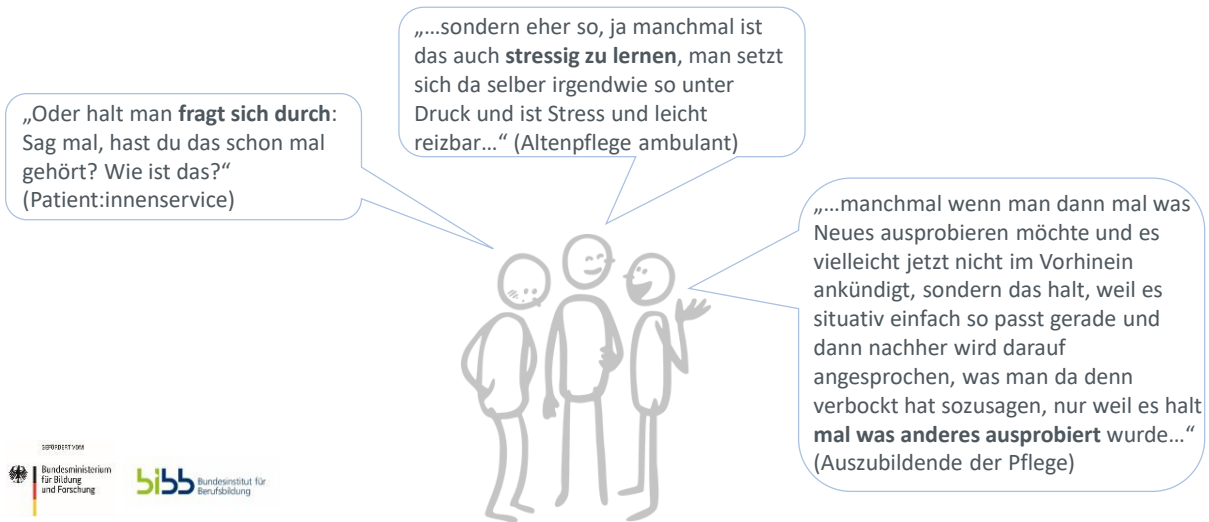
A design and evaluation framework for digital health interventions (DEHDI) [6]



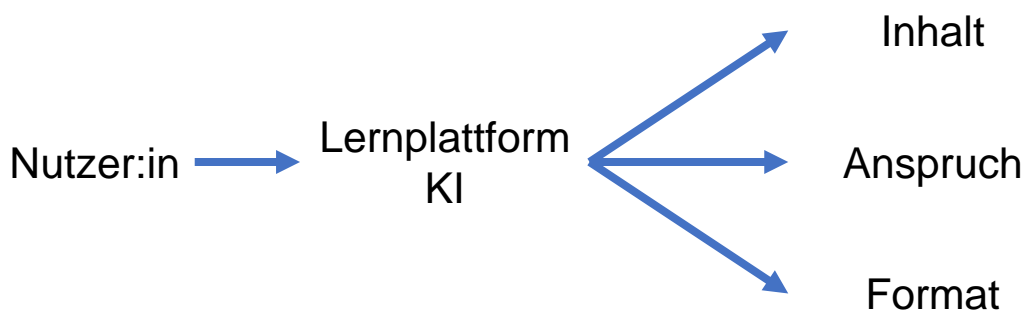
Ergebnisse



Ergebnisse didaktischer Schwerpunkt



Gestaltung der KI



Erste Schlussfolgerung

- Wissen wird in den verschiedensten Bereichen und Berufsgruppen benötigt
- **Individuelle und passgenaue Aufbereitung durch KI-Personalisierung** kann helfen
- Herausforderung ist es, Vorbehalte gegenüber digitalem Lernen aufzulösen und eine positive Assoziation herzustellen
- Realitätsnahe Gestaltung der Lernsituation mit Praxisnähe
- Austausch mit Kolleg:innen darf nicht vernachlässigt werden - digitale Kollegin?

